



رويا ROYA

النخيل



رُويَا.. حياةٌ بمكان

ROYA.. LIFE IN A PLACE





07 لماذا رتال؟
Why Retal?

05 مقدمة
Introduction

21 مرافق المشروع
The project facilities

13 عن رُويا النخيل
Life in a place

47 المخطط الرئيسي
The master plan

35 الحياة من حولك
The project's location

75 تنسج الانسجام
The specifications

49 نماذج المشروع
The project types

89 خطوة .. بخطوة
Step .. by Step

81 ضمان لك
Your investment..

حياةٌ كاملة متكاملة
بمكانٍ واحد..
A WHOLE LIFE IN
ONE PLACE..



نؤمن في رتال أن استثمارنا الحقيقي اليوم يكمن في تطوير المدن التي نعيش فيها لتدعم جودة حياة الإنسان، من خلال تطوير مشاريع ومجتمعات نوعية وشراكات استراتيجية ترتقي بها..

نفخر اليوم بتاريخنا الحافل بالإنجازات التي حققناها منذ 2012 لنرسي بذلك معاييرًا جديدة في مجال التطوير العمراني في المملكة العربية السعودية، ونعمل ونطور وفقاً لرؤى طموحة وخطى واثقة لتحقيق هدفنا وهو الارتقاء بالبيئة العمرانية السعودية إلى أعلى مستوى. لنحقق بذلك حلم ومستقبل أجيالنا القادمة للوصول إلى آفاق جديدة.

We in Retal believe that our real investment today lies in developing the cities in which we live to support the quality of human life, through the development of quality projects and communities and strategic partnerships that improve them.

Today, we are proud of our history full of achievements that we have since 2012, to set new standards in the field of urban development in the Kingdom of Saudi Arabia, and we work and develop according to ambitious visions and confident steps to achieve our goal, which is to upgrade the Saudi urban environment to the highest level. In order to achieve the dream and the future of our future generations to reach new horizons.

لماذا رتال؟

لأنها تواكب المستقبل نحو بيئة عمرانية راقية ومَعالم حضارية تتجلى في ضوء رؤية مملكتنا الطموحة نحو مستقبل يُحقق الاستدامة والابتكار من أجل الأجيال القادمة..

نحنُ المستقبل

رتال من الجيل الجديد من المطورين العمرانيين في المملكة العربية السعودية، نحن أصحاب رؤى وطموحين ونعمل على رسم ملامح مستقبلنا القادم من خلال تطوير مشاريع ومجتمعات جديدة ترتقي بحاضرنا، نحوّل الأراضي في المملكة إلى مساحات عمرانية نابضة بالحياة.

وتتسم مجتمعاتنا بالحيوية والتنوّع والشمول والإتقان والعصرية، والمتانة والجودة لتدوم طويلاً وتثري بها حياة الناس.





WHY RETAL?

Because it keeps pace with the future towards a sophisticated urban environment and cultural landmarks that are reflected in the light of our Kingdom's ambitious vision towards a future that achieves sustainability and innovation for the sake of future generations.

WE ARE THE FUTURE

Retal is one of the new generation of urban developers in the Kingdom of Saudi Arabia. We are visionaries and ambitious. We are working to shape the features of our next future by developing new projects and communities that elevate our present. We transform the lands in the Kingdom into vibrant urban spaces, and our communities are characterized by vitality, diversity, comprehensiveness, perfection, modernity, durability and quality. To last long and enrich people's lives.

لنا اسم يميّزنا..

وتاريخ حافل بالإنجازات والنجاحات التي تشهد لنا، منذ تأسيس الشركة في عام 2012، حصدا العديد من الجوائز المرموقة وبرامج الاعتماد المتميزة في مجال التطوير العمراني، وتعتبر هذه الجوائز والتقديرية شهادة على قدراتنا الرائدة في القطاع من حيث تقديم الحلول المبتكرة في المشاريع والمجتمعات بجودة استثنائية وقيمة عالية.

We have a history full of achievements and successes that testify to us, since the establishment of the company in 2012, we have won many prestigious awards and distinguished accreditation programs in the field of urban development.

WE HAVE A NAME THAT
DISTINGUISHES US..





رفاهية باختيارك
YOUR CHOSEN WELL-BEING

رُويا ROYA

مجمعٌ سكني بمساحة كُلية تمتد حتى 4,986 مترًا مربعًا، وبمساحة بناء إجمالية تصل إلى 17,417 مترًا مربعًا.

رويا هو أحد المشاريع التي صُممت بطريقة عصرية نراعي بها بشكلٍ أساسي ملاءمتها لجودة الحياة، والحداثة والتطور.. خمسة طوابق من أجلك، بإجمالي 68 شقة لاختيارك..

**رويا ملاذك الآمن لأسلوب حياة مثالي..
خُلق لأجلك!**

A residential complex with a total area of 4,986 square meters, and 17,417 square meters total built-up area.

ROYA is one of the projects designed in a modern way, in which we mainly take into account its suitability for the quality of life, Modernity and development.. Five floors for you, with a total of 68 units for your choice..

**ROYA is your safe haven for an ideal lifestyle..
Created for you!**



حضور للطبيعة وصفاء للذهن..

PRESENCE OF NATURE
AND SERENITY OF MIND..



رُويا.. رؤية جديدة ROYA.. A NEW VISION

الرؤية الجديدة والحكاية الحديثة التي ستُروى لسنوات قادمة في تطوير مفهوم المجمعات السكنية المعاصرة، المستدامة.. والصديقة للبيئة.

The new vision and the modern story to be told for years to come in developing the concept of contemporary, sustainable and environmentally friendly residential complexes.

مجتمع واحد
إمكانيات غير محدودة
ONE COMMUNITY
UNLIMITED POSSIBILITIES





المجلس
LOUNGE



منطقة لعب للأطفال
KIDS' PLAYING ROOM

صالة الألعاب الرياضية GYM





جلسات خارجية
OUTDOOR SEATINGS

مواقف خاصة
PRIVATE PARKING



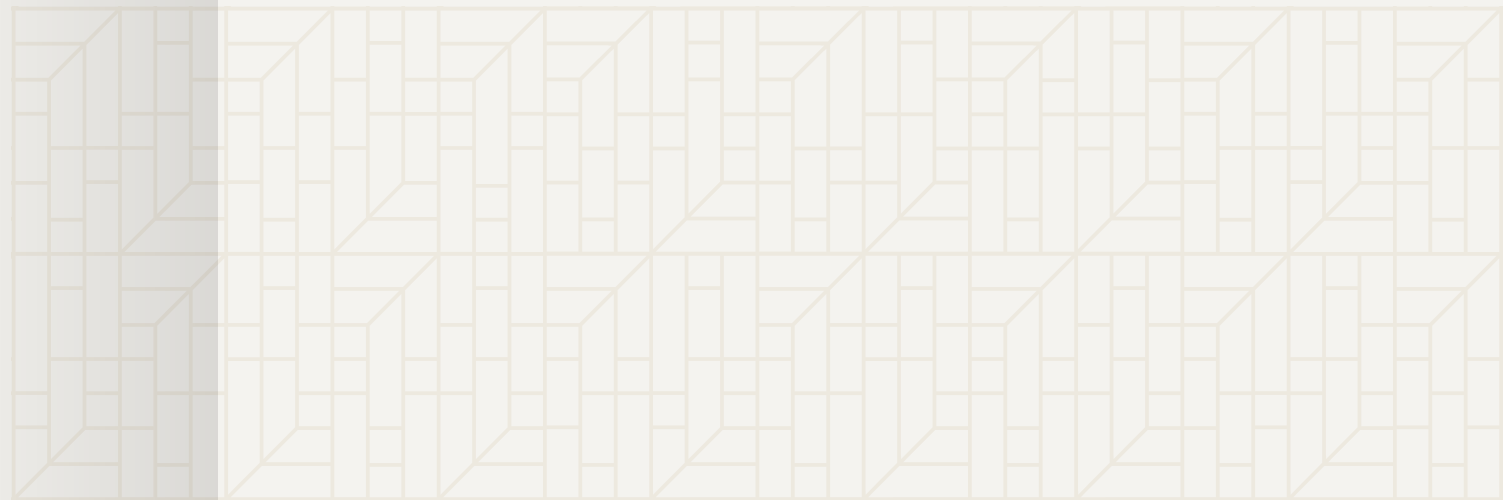


صالة متعددة الاستخدامات
MULTI PURPOSE HALL

حياة.. A LIFE

مجتمع سكني ينبض بالحياة، وبمرافق متكامل
وتتعدد لترضيك
سكنك، في مكانٍ صُمم من أجلك..

A vibrant residential community with integrated
facilities that multiplies for your taste
Your residence, designed for you..

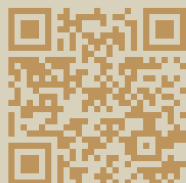


الحياة من حولك LIFE AROUND YOU

يقع رويا بالقرب من الكورنيش والواجهة البحرية الجديدة، والذي يعد أحد المواقع الرئيسية التي تضم المشاريع السياحية والترفيهية بالمدينة بالإضافة إلى قربه من أبرز مشاريع الترفيه السعودية بالمنطقة الشرقية (SEVEN) والعلامات التجارية العالمية والمحلية من فنادقٍ ومطاعم..

ROYA is located near the Corniche and the new waterfront, which is one of the main sites that gathers tourism and entertainment projects in the city, in addition to its proximity to the most prominent Saudi entertainment projects in the Eastern Province (SEVEN) and international and local brands, hotels and restaurants..

امسح الباركود
للوصول إلى الموقع
Scan for Location



1 دقيقة

حديقة النخيل
Al Nakheel Park

4 دقائق

كورنيش الخبر
الواجهة البحرية
The Waterfront

4 دقائق

المدينة الترفيهية
SEVEN

5 دقائق

معارض الظهران
Dahran Expo

10 دقائق

طريق الملك
فهد بن عبدالعزيز
King Fahad Road

12 دقيقة

مجمع
الظهران التجاري
Mall of Dahran

20 دقيقة

شركة
أرامكو السعودية
Saudi Aramco

40 دقيقة

مطار
الملك فهد الدولي
KFIA Airport

أهم المعالم على بُعد دقائق..

IMPORTANT LANDMARKS
FEW MINUTES AWAY



حي الصدفة

طريق الكورنيش الجديد

حي النخيل

طريق الكورنيش

حي الكورنيش

امسح الباركود
للوصول إلى الموقع
Scan for Location



بعدُ عن صخب المدينة.. وقربُ من أهم الوجهات

في رويا .. يمكن لأحبائك الوصول إليك من كل اتجاه
In ROYA .. Your loved ones can reach you
from every direction

FAR FROM THE CITY NOISE,
AND NEAR THE
IMPORTANT DESTINATIONS

حديقة الحي
Public park

الجامع الكبير
Mosque

الواجهة البحرية
Waterfront

مرافق صحية
Health care
facilities

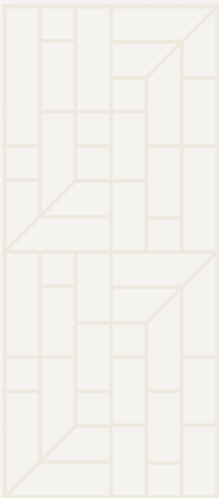
مرافق مجتمعية
Community
facilities

مرافق تعليمية
Educational
facilities

حيّك وحياتك YOUR LIFE AND YOUR LIVING

داخل مخطط النخيل الرئيسي وبالقرب من كورنيش الخبر
الشمالي الجديد.. **حياة متكاملة بالقرب منك!**

Inside AlNakheel master plan and near the new North
AlKhobar Corniche.. **An integrated life near you!**



هنا
تسعد بلحظاتك..
LIVE YOUR JOYFUL
MOMENTS HERE..



ملاذك الآمن YOUR SAFE HAVEN

يتكون المجمع السكني الخاص "رويا"، من خمسة طوابقٍ بشقق سكنية معاصرة، تتنوع لخمس نماذج، بتصميمٍ معماري حديث، يشبه خيالك..

The private residential complex "ROYA" consists, Five floors of contemporary apartments that varies in five models, with a modern architectural design, that resembles your imagination..



المخطط الرئيسي

THE MASTER PLAN

الأراضي المجاورة Neighboring Plots



الدرج
Stairs

جلسات خارجية
Outdoor Seatings

صالة متعددة
الاستخدامات
Multi-Purpose Hall

غرف السائقين
Drivers' Rooms

صالة الألعاب الرياضية
GYM

مساحة للأطفال
Kid's Playing Area

مصاعد البهو
Lift Lobby

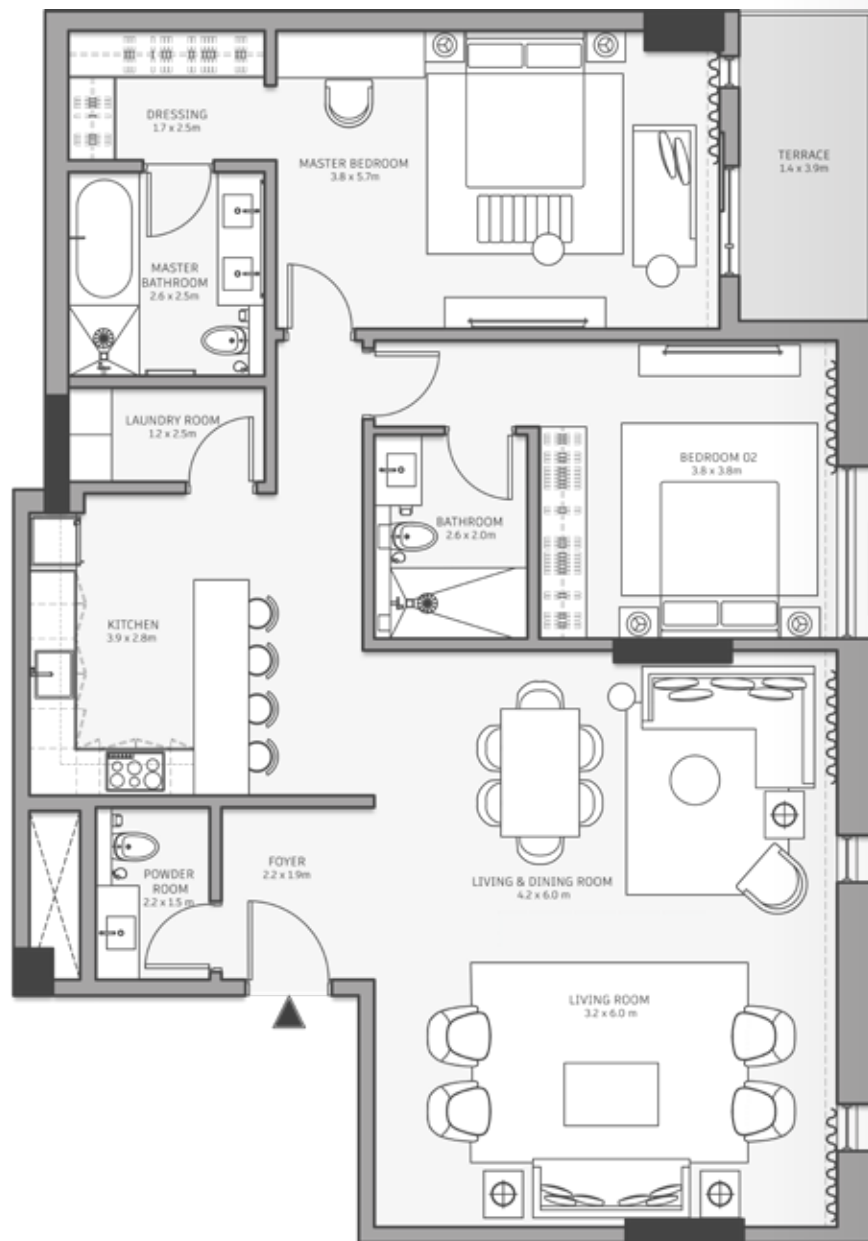
الاستقبال
Reception

المجلس
Lounge

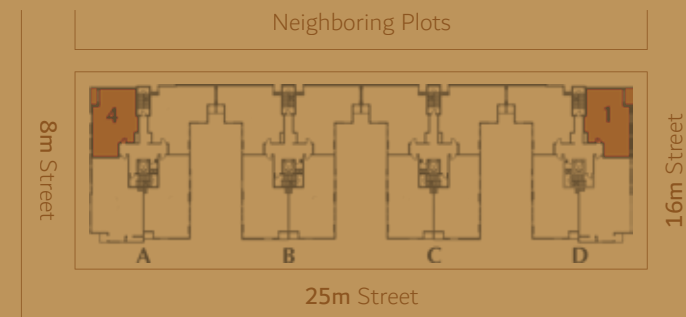
مواقف خاصة
Private Parking

منطقة لعب للأطفال
Kid's Playing Room

رؤيا الحلم THE DREAM



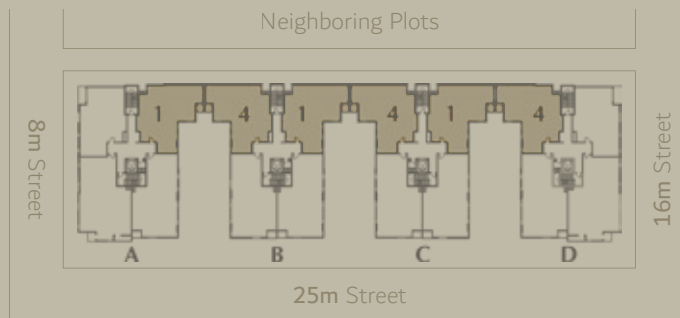
Total area | 148 m² | المساحة الإجمالية



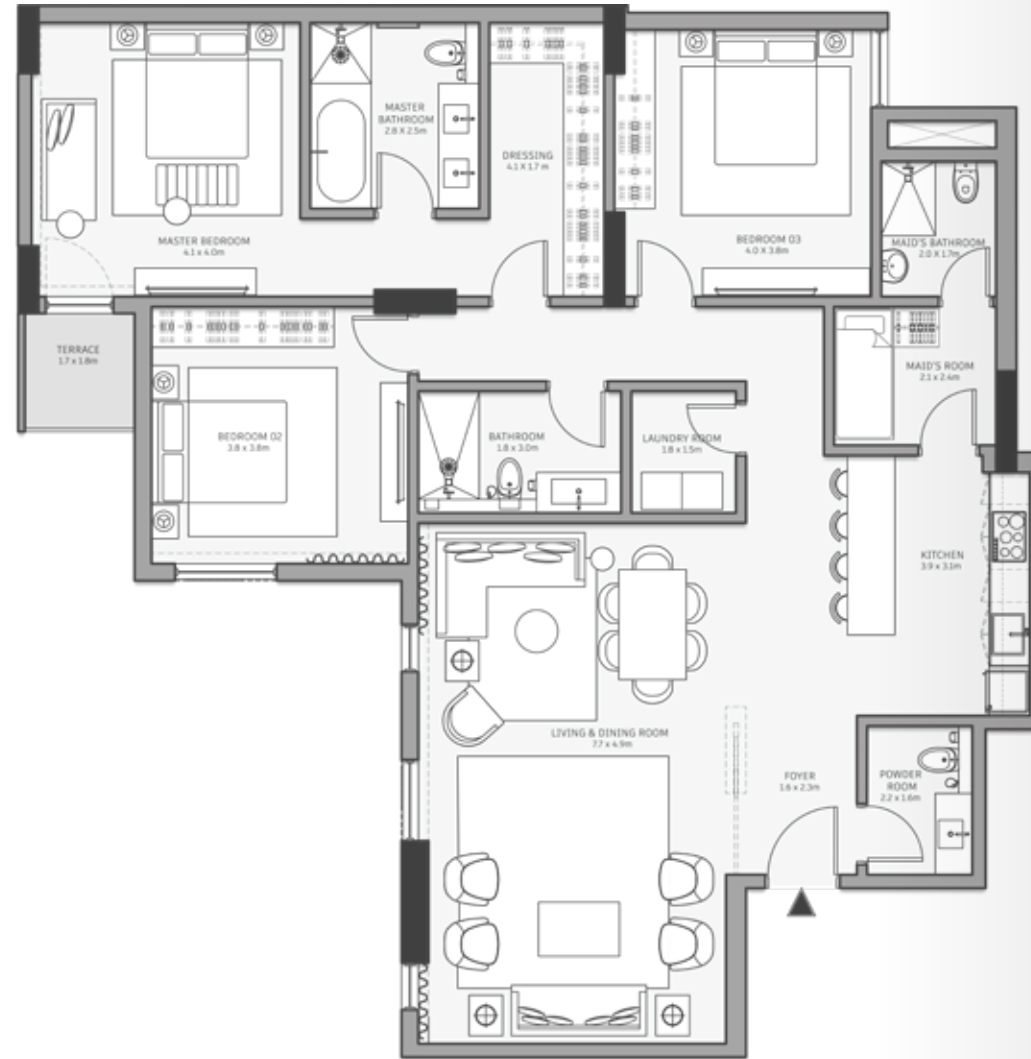
TYPE A | 2 BEDROOMS



رؤيا المستقبل THE FUTURE



TYPE B1 | 3 BEDROOMS



Total area | 165 m² | المساحة الإجمالية

المدخل
FOYER
1.6 * 2.3

مجلس للضيوف
LIVING ROOM
-

دورة مياه للضيوف
POWDER ROOM
2.2 * 1.6

غرفة معيشة وطعام
LIVING AREA & DINING
7.7 * 4.9

مطبخ مفتوح
KITCHEN
3.1 * 3.9

غرفة نوم رئيسية
MASTER BEDROOM
4.1 * 4.0

غرفة ملابس
DRESSING
1.7 * 4.1

دورة مياه
BATHROOM
2.8 * 2.5

شرفة خارجية
TERRACE
1.7 * 1.8

غرفة نوم 2
BEDROOM 02
3.8 * 3.8

غرفة نوم 3
BEDROOM 03
4.0 * 3.8

دورة مياه
BATHROOM
1.8 * 3.0

غرفة عاملة
MAID'S ROOM
2.1 * 2.4

دورة مياه للعاملة
MAID'S BATHROOM
1.7 * 2.0

غرفة غسيل
LAUNDRY ROOM
1.5 * 1.8



المدخل
FOYER
1.5 * 2.7

مجلس للضيوف
LIVING ROOM
-

دورة مياه للضيوف
POWDER ROOM
2.6 * 1.4

غرفة معيشة وطعام
LIVING AREA & DINING
8.5 * 4.0

مطبخ مفتوح
KITCHEN
4.8 * 2.8

غرفة نوم رئيسية
MASTER BEDROOM
3.9 * 4.2

غرفة ملابس
DRESSING
2.1 * 3.8

دورة مياه
BATHROOM
2.8 * 2.5

شرفة خارجية
TERRACE
1.5 * 1.9

غرفة نوم 2
BEDROOM 02
3.8 * 3.9

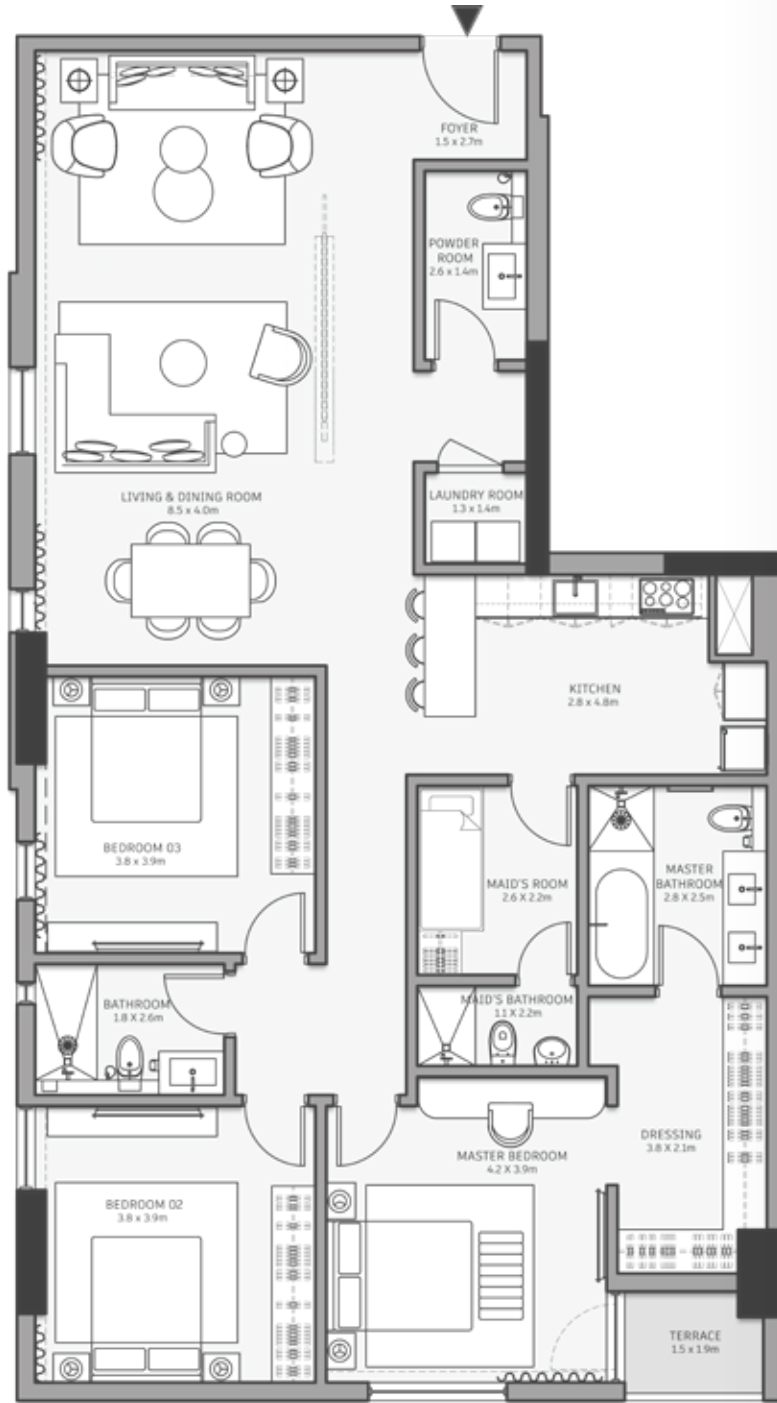
غرفة نوم 3
BEDROOM 03
3.8 * 3.9

دورة مياه
BATHROOM
1.8 * 2.6

غرفة عاملة
MAID'S ROOM
2.2 * 2.6

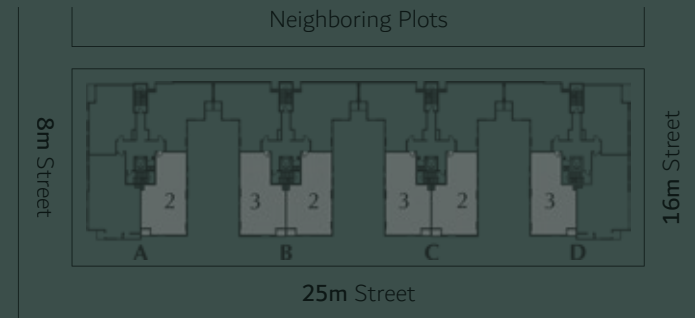
دورة مياه للعاملة
MAID'S BATHROOM
1.1 * 2.2

غرفة غسيل
LAUNDRY ROOM
1.3 * 1.4



Total area | 166 m² | المساحة الإجمالية

زوب العا⁹م
THE LIFETIME

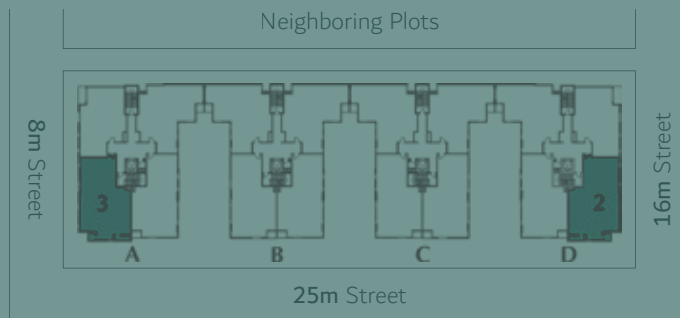


TYPE B2 | 3 BEDROOMS

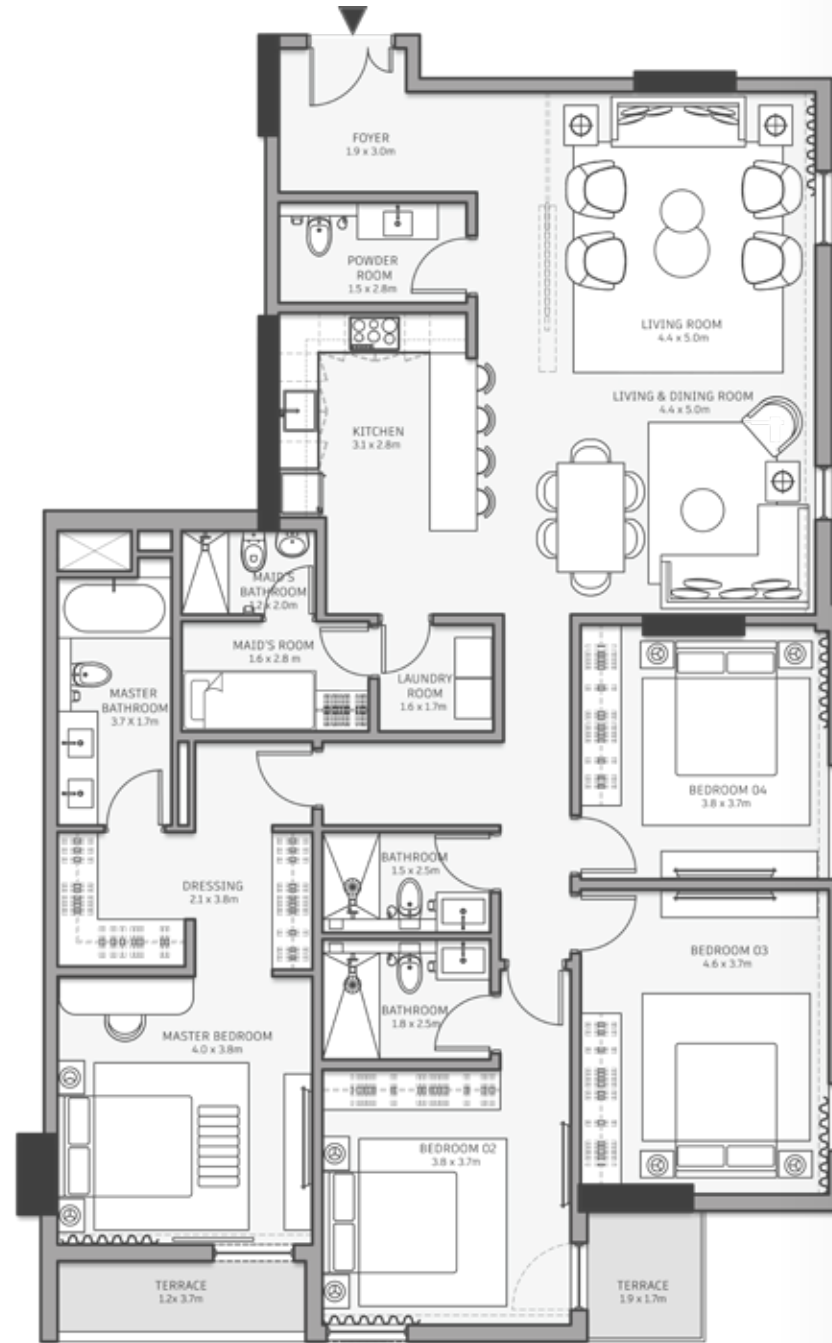


زوب الرفقة

THE ELEGANCE



TYPE D | 4 BEDROOMS



Total area | 192 m² | المساحة الإجمالية

المدخل
FOYER
1.9 * 3.0

مجلس للضيوف
LIVING ROOM
5.0 * 4.4

دورة مياه للضيوف
POWDER ROOM
2.8 * 1.5

غرفة معيشة وطعام
LIVING AREA & DINING
5.0 * 4.4

مطبخ مفتوح
KITCHEN
3.1 * 2.8

غرفة نوم رئيسية
MASTER BEDROOM
3.8 * 4.0

غرفة ملابس
DRESSING AREA
2.1 * 3.8

دورة مياه
BATHROOM
1.7 * 3.7

شرفة خارجية
TERRACE
3.7 * 1.2

غرفة نوم 2
BEDROOM 02
3.8 * 3.7

غرفة نوم 3
BEDROOM 03
4.6 * 3.7

دورة مياه
BATHROOM
1.5 * 2.5

غرفة نوم 4
BEDROOM 04
3.8 * 3.7

دورة مياه
BATHROOM
1.8 * 2.5

شرفة خارجية
TERRACE
1.7 * 1.9

غرفة عاملة
MAID'S ROOM
1.6 * 2.8

دورة مياه للعامة
MAID'S BATHROOM
1.2 * 2.0

غرفة غسيل
LAUNDRY ROOM
1.6 * 1.7



المدخل

FOYER

3,4 * 3,0

مجلس للضيوف وغرفة طعام

LIVING ROOM & DINING

4,6 * 9,1

دورة مياه للضيوف

POWDER ROOM

2,8 * 1,7

غرفة معيشة

LIVING AREA

4,3 * 4,0

غرفة طعام

DINING AREA

7,0 * 3,0

مطبخ مفتوح

SHOW KITCHEN

3,3 * 3,0

مطبخ داخلي

CHEF'S KITCHEN

3,1 * 3,4

غرفة نوم رئيسية

MASTER BEDROOM

5,0 * 5,4

غرفة ملابس

DRESSING

3,2 * 3,6

دورة مياه

BATHROOM

3,2 * 3,0

شرفة خارجية

TERRACE

1,2 * 4,9

غرفة نوم 2

BEDROOM 02

4,0 * 4,0

غرفة نوم 3

BEDROOM 03

4,5 * 4,0

دورة مياه

BATHROOM

1,9 * 2,3

غرفة نوم 4

BEDROOM 04

4,6 * 4,0

دورة مياه

BATHROOM

1,8 * 3,2

شرفة خارجية

TERRACE

-

غرفة عاملة

MAID'S ROOM

1,9 * 2,3

دورة مياه للعامة

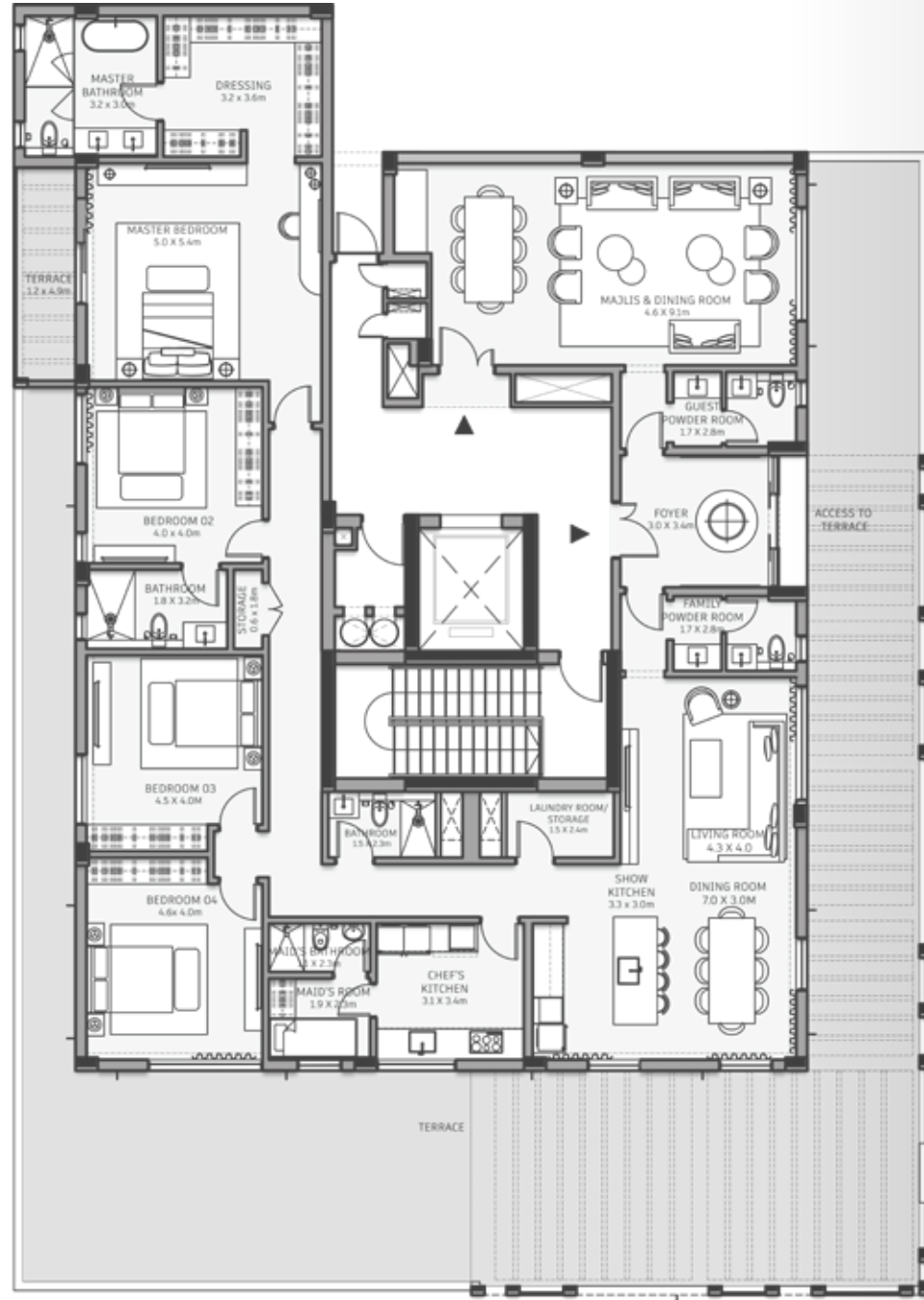
MAID'S BATHROOM

1,1 * 2,3

غرفة غسيل

LAUNDRY ROOM

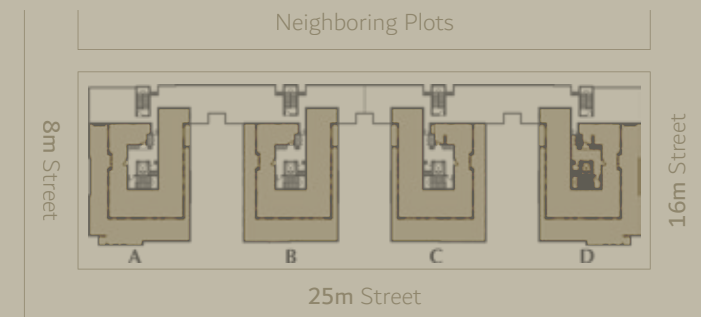
1,5 * 2,4



Total area | 464 - 503 m² | المساحة الإجمالية

Terrace area | 178 - 217 m² | مساحة الشرفة الخارجية

رواق المكان
THE PLACE



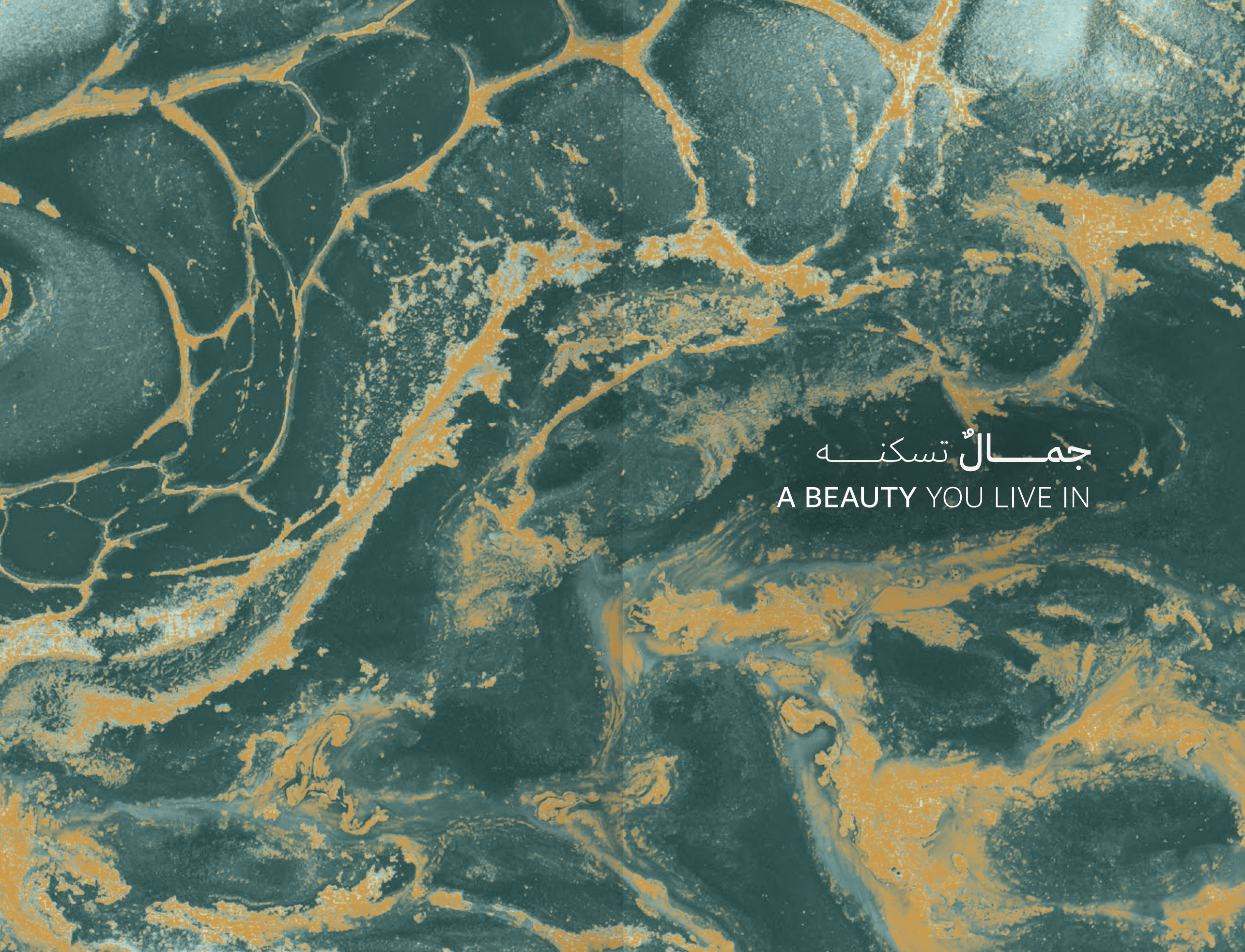
SKY VILLA | 4 BEDROOMS



رويا هو خيارك
المثالي لك ولعائلتك..
ROYA IS THE IDEAL CHOICE
FOR YOUR FAMILY..

نبني مجتمعًا حديثًا
يتمحور حول أسلوب حياتك..
WE'RE BUILDING A NEW
COMMUNITY, BASED ON HOW
YOU **WANT TO LIVE..**





جمالٌ تسكنه
A BEAUTY YOU LIVE IN

رويا يعيد تعريف فخامة المسكن المتناغم مع البيئة،
بتصميم داخلي ومواد وخامات تنسجم مع جماليات
الهندسة المعمارية وروح المكان..

حبكة معمارية متناغمة مع الطبيعة

ROYA redefines the luxury of living in harmony
with the environment, with interior design and
materials that are consistent with the aesthetics
of architecture and the spirit of the place..

Architectural plot harmonious with nature

ننسج الانسجام..
WE CREATE HARMONY..



أرضيات بورسلين
الجدران دهان

المطبخ

KITCHEN

Porcelain on floors
Paint on walls



سيراميك على
الأرضيات والجدران

دورات المياه

BATHROOMS

Ceramic tiles on
floors and walls

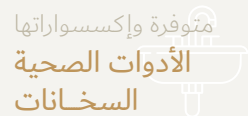


مكيفات مخفية لغرفة المعيشة
والماستر وسبليت جداري لباقي الغرف

التكييف

AIR CONDITIONING

AC in the living room and
the master bedroom, and a split
for the rest of the rooms



متوفرة وإكسسواراتها
الأدوات الصحية
السخانات

الأسقف

SANITARY WARES

WATER HEATER

Included



التمديدات متوفرة
الستالايت
الهاتف

الهاتف

SATELLITE

TELEPHONE & DATA

Provisions are included



متوفرة
مراوح الشفط

EXHAUST FAN

Included



غير متوفرة
خزائن المطبخ

KITCHEN CABINET

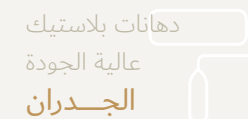
By customers



متوفر
الاتركوم

INTERCOM

Available



دهانات بلاستيك
عالية الجودة

الجدران

WALLS

High-quality plastic
paints

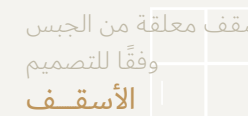


بورسلين عالي الجودة

الأرضيات

FLOORING

High-quality Porcelain



أسقف معلقة من الجبس
وفقًا للتصميم

الأسقف

CEILING

Gypsum ceiling
as per the design



متطابقة مع الأرضيات

النعلات

SKIRTING

Match the flooring



أبواب وإطارات خشبية

الأبواب الداخلية

INTERNAL DOORS

Wooden doors
and frames



أبواب خشبية
بطبقة حماية

الأبواب الخارجية

MAIN DOORS

Wooden doors with
veneer or laquear paint

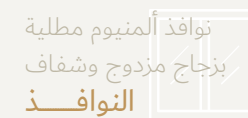


تأسيس فقط
للوحدات الديكورية

الإضاءات

LIGHTING

Establishment for the
decorative units



نوافذ ألومنيوم مطلية
بزجاج مزدوج وشفاف

النوافذ

WINDOWS

Aluminum windows with
translucent double glass

سعادة
تحيط بك..
HAPPINESS THAT
SURROUNDS YOU..



ضمانٌ لك.. واستثمارٌ يبدأ منك

في رتال نهتم بأدق التفاصيل، وبجودةٍ تُرضيك..
لنضمن لك منزلاً يطول عمره، طـوـل العـمـر.

In Retal, we care about the smallest details,
with a quality that satisfies you.. To ensure
you a long lasting home.

GUARANTEE FOR YOU..
AND AN INVESTMENT THAT
STARTS WITH YOU

سنة
Year

الإضاءة الداخلية
Interior Lighting

أعمال السبابة
Plumbing

الأرضيات
Flooring

الأبواب الداخلية
Interior Doors

التركيبات الكهربائية
Electrical Installations

الألمنيوم والزجاج
Aluminum & Glass

الأكسسوارات الصحية
Sanitary Fixtures

أعمال الدهان
Painting

أعمال التكييف
Air Conditioning



سنوات
Years

أعمال العزل المائي
Waterproofing

أعمال الهيكل الإنشائي
Structural Works

حسب ضمان المورد
Suppliers' Guarantee

جميع المواد الأخرى
Other Materials





حياة بمكان
ROYA .. LIFE IN A PLACE

حياة حقيقية.. بمكان واحد A REAL LIFE.. IN ONE PLACE

نسعى في رتال إلى توفير الفرص الأمثل لك لتحقيق حلمك!
In Retal, we seek to provide you with the best
opportunities to achieve your dream!

retal.com.sa/royaalkheel | 8003030888 | @retal_sa





ويمكنك الاطلاع على جميع تفاصيل وحدتك السكنية،
والمستندات والوثائق المهمة الخاصة بك عبر منصتنا
الإلكترونية Retal Care

And you can view all the details of your housing
unit, and your important documents and papers
through our online platform Retal Care



خطوة .. بخطوة STEP .. BY STEP

تابع مراحل بناء استثمارك عبر البث الحي..
Follow the stages of building your investment
through the live broadcast..



الصور المستخدمة هي لأغراض إرشادية فقط، وقد تم إعدادها رقميًا وقد لا تتوافق مع الواقع. المخططات والتصاميم والأبعاد هي وفقًا للمخططات التصميمية الأولية المعتمدة، وقد تخضع للتغييرات / التعديلات وفق المقتضيات الهندسية ومجريات العمل وحاجته بناءً على الأنظمة واللوائح الرسمية ذات العلاقة.

في حالة وجود أي تعارض بين البروشور ووثائق العقد، فإن وثائق العقد هي المعتمدة.

The images used are for guidance purposes only and have been digitally prepared and may not correspond to reality. The plans, designs and dimensions are in accordance with the initial approved design plans, and may be subject to changes and modifications according to engineering requirements, workflows and needs based on the relevant official regulations and systems. In case of any discrepancy between the brochure and the contract documents, the contract documents overrule.

رُويَا.. حياةٌ بمكان

ROYA.. LIFE IN A PLACE

